

PLM

POWERWORKS Norm 2024- Update

Benutzerhandbuch

Fehlende Normteildaten nach Aktualisierung installieren



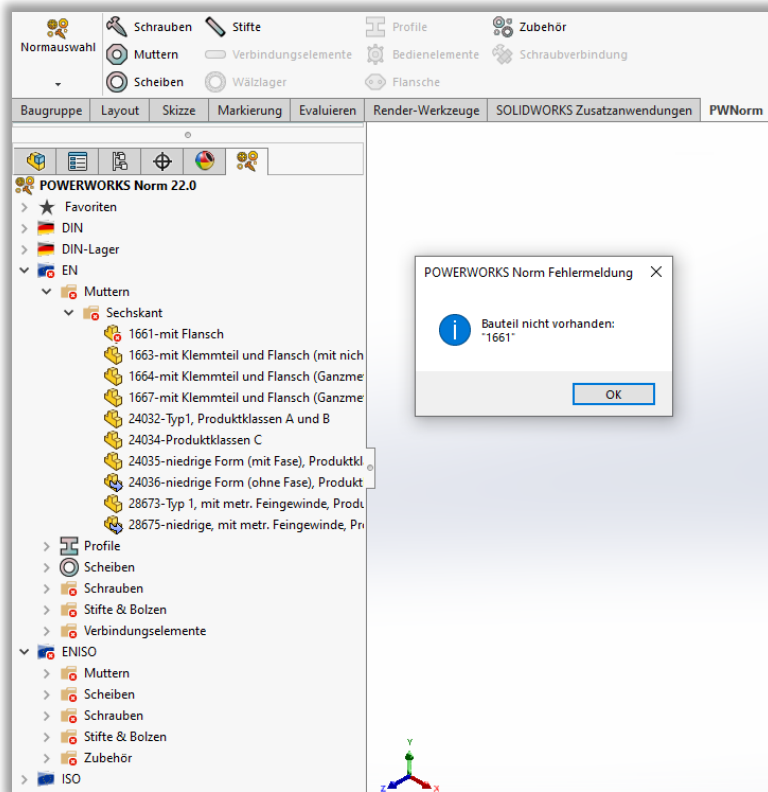
Herausgeber

Bechtle PLM Deutschland GmbH, Bechtle Platz 1, 74172 Neckarsulm
Geschäftsführung: Peter Aicher, Mike Gregor, Dr. Marcus Knieps, Michael Petzold, Torsten Seelig
Amtsgericht Stuttgart HRB 726453

© 2024 – Bechtle PLM Deutschland GmbH; Änderungen und Irrtümer vorbehalten, es gelten unsere AGB. Alle hier genannten Firmen- oder Produktbezeichnungen sind Warenzeichen oder eingetragene Warenzeichen der jeweiligen Eigentümer. Alle Rechte vorbehalten

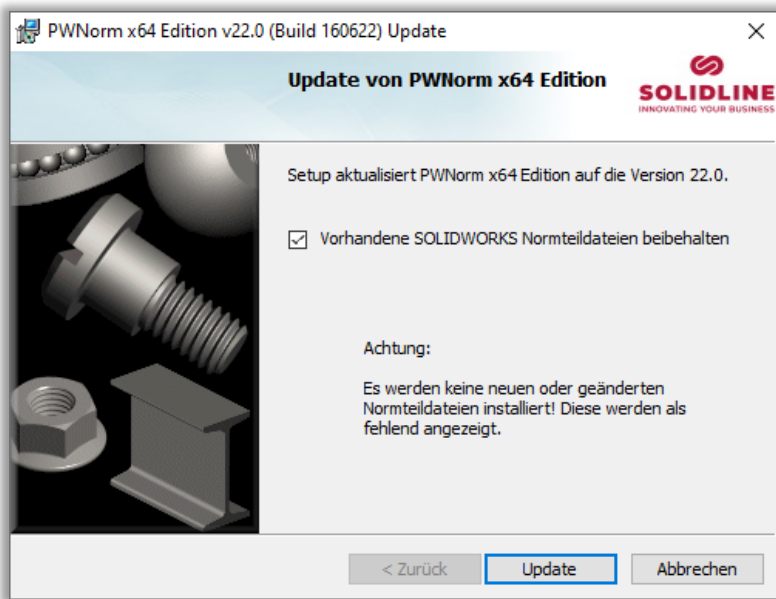
Nach der Aktualisierung einer lokalen PWNorm-Installation oder einer Server-Installation von z.B. Version 21.0 nach 24.0 werden in dem PWNorm-FeatureManager-Tab einige Fehler (Bauteil nicht vorhanden) angezeigt.

Des Weiteren zeigen die PWNorm-Normteil-Einfügedialoge nur noch eine Dokumentvorschau und keine Minigrafiken an.



Durch das Update wurde auch die PWNorm-Datenbankdatei aktualisiert. Diese enthält u. a. die Einträge für die ab PWNorm 2022 (Version 22.0) neu hinzugefügten Normteile.

Durch Aktivierung des Setup-Schalters „Vorhandene SOLIDWORKS Normteildateien beibehalten“ wurden die Datendateien für die neuen Normteile und die Teile selbst nicht installiert und fehlen jetzt.



Um die Fehler zu korrigieren, müssen die fehlenden Datendateien manuell in das PWNorm-Datenverzeichnis kopiert werden.



Erstellen Sie eine Sicherungskopie des PWNorm-Datenordners, bevor Sie die Daten ergänzen. Vergewissern Sie sich, dass Sie die Daten wiederherstellen können, falls ein Problem auftritt.

Die neuen Datendateien befinden sich im Installations-Archiv im Unterordner „Misc\ PWN220_NeueDatendateien.zip“ zur Verfügung.

Das Zip-Archiv enthält mehrere Ordner mit den Datendateien für die SOLIDWORKS-Dateiformate SOLIDWORKS 2020 bis 2024.

Den für die verwendete SOLIDWORKS-Version richtigen Ordner auswählen und entpacken.

Für die Verwendung von z. B. SOLIDWORKS 2024 den kompletten Inhalt des Ordners „SW2024“ mit Dateien und Unterordnern in das PWNorm-Datenverzeichnis (z. B. „c:\ProgramData\PWNorm“) integrieren.