

SOLIDWORKS SCHNELLREFERENZEN

Wichtige Tastenkürzel

Enter	Zuletzt verwendeten Befehl wiederholen
Strg + A	Alles auswählen
Strg + B	Geänderte Features neu aufbauen
Strg + C	Kopieren
Strg + Q	Alle Features neu aufbauen (Hinweis: rechenintensiv)
Strg + S	Aktives Dokument speichern
Strg + V	Einfügen
Strg + X	Ausschneiden
Strg + Y	Eine rückgängig gemachte Aktion wiederholen
Strg + Z	Eine Aktion rückgängig machen
Strg + 1 bis 8	Standard Ansichten wechseln; (Vorne, Hinten ...): 7 = Isometrie; 8 = „Normal auf“.
Strg + Leertaste	Ansichten-Selektor aufrufen
Leertaste	Ansichtsausrichtung
Strg + TAB	Zwischen SOLIDWORKS Fenstern wechseln
Strg + Shift + TAB	Temporäres Einblenden ausgeblendeter Körper (durch Anklicken werden diese dauerhaft eingeblendet)
Shift + TAB	Komponenten unter dem Cursor einblenden
TAB	Komponenten unter dem Cursor ausblenden
Shift + C	Alle Strukturebenen zusammenklappen
D	Breadcrumb und Bestätigungs-Eckfeld an Mauszeiger einblenden
F	Zoom auf alles
G	Lupe (in Kombination mit Alt-Taste: Schnittansicht)
R	Zuletzt verwendete Dokumente durchsuchen
S	Shortcut-Menü öffnen
T	Geometrie-Auswahl
F5	Auswahlfilterleiste ein- bzw. ausblenden
F6	Auswahlfilter deaktivieren
F8	Anzeigefensterbereich ein- bzw. ausblenden
F9	FeatureManager ein- bzw. ausblenden
F10	BefehlsManager ein- bzw. ausblenden
F11	Vollbild

SOLIDWORKS SCHNELLREFERENZEN

Dynamische Referenzvisualisierung

Zum schnellen Anzeigen von Feature-Abhängigkeiten können Sie die Eltern-Kind-Beziehungen zwischen Elementen im FeatureManager anzeigen.

Vorgehensweise:

1. Klicken Sie im FeatureManager mit der rechten Maustaste auf das oberste Element (Bauteil oder Baugruppe).
2. Wählen Sie zwischen den beiden Optionen übergeordnet und untergeordnet.

Textsuche „Gehe zu“

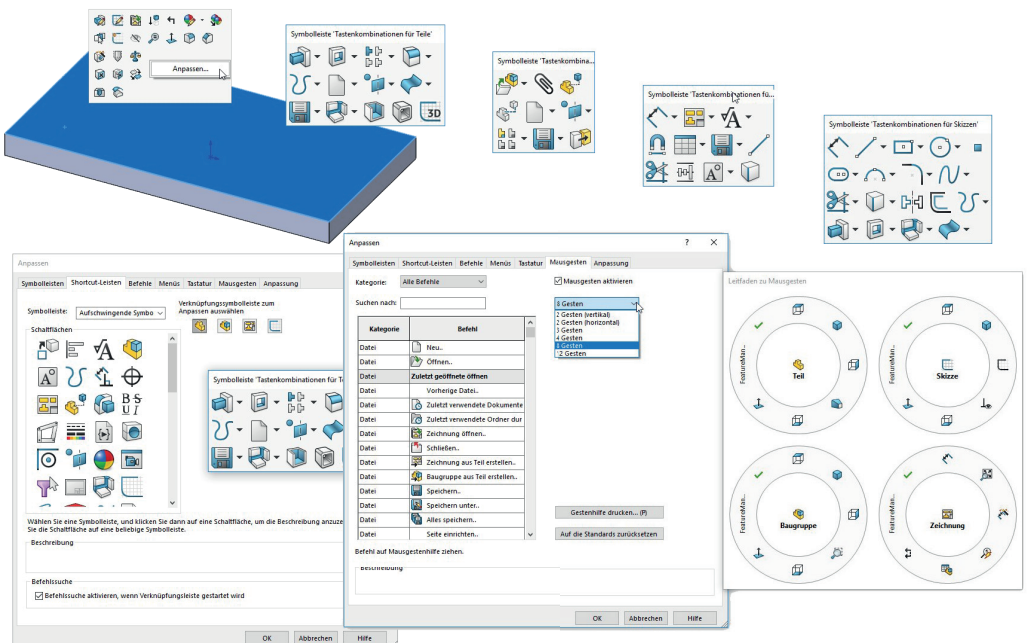
Die Funktion „Gehe zu“ ermöglicht im FeatureManager die Textsuche.

Vorgehensweise:

1. Klicken Sie im geöffneten Dokument (Bauteil, Baugruppe oder Zeichnung) mit der rechten Maustaste ganz oben im FeatureManager auf das Baugruppendokument und wählen Sie aus dem Kontext-Menü „Gehe zu“ aus.
2. Geben Sie den Suchbegriff ein.

Shortcut-Leisten, Tastaturbefehle und Mausgesten individuell einstellen

Die SOLIDWORKS Oberfläche können Sie im „Anpassen“ Dialogfeld einstellen. Nachfolgend sehen Sie ein paar erste Ideen für eigene Anpassungen:



Weitere Informationen, Beratung und Vertrieb

Bitte kontaktieren Sie uns für weitere Informationen oder eine individuelle Beratung. Unsere Spezialisten beraten Sie gern: telefonisch, an einem unserer Standorte oder direkt bei Ihnen vor Ort.

www.solidline.de | 0800 76 54 396